

קלפי פריזמה - הצעות להפעלה



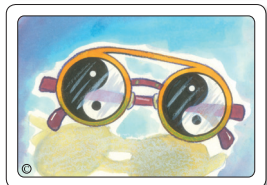
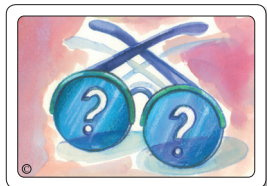
1. להשקיע בעצמכם

בחירה גלויה.

בוקר אחד קמתם והחלטתם היום אתם משקיעים בעצמכם, בצמיחה שלכם ובהנאות החיים. בחרו לכם בין 1 ל-3 זוגות משקפיים אשר יעזרו לכם בתהליך זה - ראו איזו חוזקה שלכם מתקיימת בסגנון הראייה שהמשקפיים מייצגות ולאיזה חווית חיים הן מזמינות אתכם.

2. המגשר שבי

הזמינו אתכם לגשר בסכסוך או בדילמה בין שני אנשים קרובים אליכם. בחרו לכם קלף משקפיים אחד אשר יחבר אתכם ואת תפיסת הגישור בקונפליקטים, נסו לראות מה הגישה שמשקף זה מציע ומהו כוח הגישור שלו.

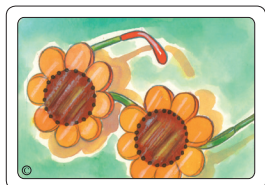
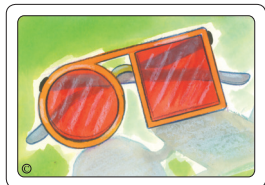


3. אין ספור משקפיים לי

בחרו לכם כמה תחומי חיים כגון זוגיות, קריירה, הורות - בחרו לכם משקפיים לכל תחום חיים אשר מייצג את תחום הראייה הבסיסי שלכם בתחום, ראו את הדומה והשונה שבין המשקפיים, ניתן להוסיף מילה לכל משקפיים אשר תייצג את הראייה העיקרית שלכם.

4. רואה לך בעיניים

בחרו דמות משמעותית בחייכם בחרו בגלוי זוג משקפיים אחד אשר מייצג את האופן שבו אתם מתבוננים על הדמות, זוג שני משקפיים אשר בחוויה שלכם הדמות מביטה עליכם, הביטו בדומה ובשונה, ראו מה המשקפיים שלכם בעיקר רואות ולמה הן עיוורות ולא רואות כאשר אתם מתבוננים בדמות ובמה החוויה שלכם הדמות עיוורת ולא רואה בכם. כעת השתמשו בטכניקת האופטיקאי ושנו את הראייה שלכם מתוך ההנחה שמספיק שאדם אחד ישנה את זווית הראייה כדי שיהיה שינוי בקשר.



5. מסע חיי

בחרו משקפיים שהיו משקפי הילדות שלכם, בחרו משקפיים שהיו משקפי ההתבגרות שלכם ובחרו משקפיים של היום. הביטו על הזוגות כמסע בתהליך חייכם נסו לראות מה מסגנון הראייה השתנה ומה ליווה אתכם בדרך. כעת השתמשו בתהליך האופטיקאי למשקפי היום והביעו צורך.

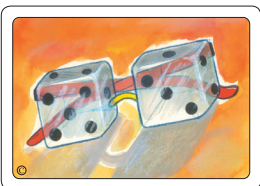
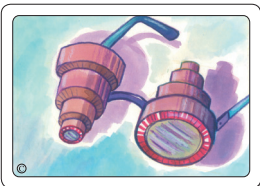
6. סיכון סיכוי

בחרו לכם נושא חיים אשר מעסיק אתכם ובחרו לכם קלף משקפיים אחד אשר ייצג את הסיכויים וההזדמנויות שבמצב, זוג שני אשר ייצג את הקשיים באיומים במצב (ניתן לעשות תהליך זה עם זוג משקפיים אחד) אשר תוכלו לראות דרכם גם את הסיכון וגם את הסיכוי. כעת השתמשו בטכניקת האופטיקאי, צרו שינוי בקלף הסיכון כך שתוכלו לראות בקלף הסיכון נקודות אור וסיכוי.



7. אני בבית, אני בחוץ, אני ביחד, אני לבד

בחרו לכם זוג משקפיים אשר אתם מרכיבים אותו בהיותכם בתוך ביתכם ודרכו אתם מביטים על החיים שבבית, המטלות והאפשרויות. בחרו זוג שני שאותו אתם מרכיבים בעולם שבחוץ שמייצג את סגנון הראייה שלכם ותפיסת עולמכם על החיים שבחוץ. שתפו בדומה ובשונה. ניתן לעשות תהליך זה גם על חווית הלבד והביחד מול מערכות יחסים.



8. הדמויות שבחיי

בחרו לכם 3, 4 דמויות משמעותיות בחייכם, בחרו משקף לכל דמות אשר מייצגת את אופן ראייתו את החיים. תנו כותרת לכל משקף וראו כיצד סגנון ראייה שונה של הדמויות משפיע עליכם בייחסכם עם אותם דמויות.

9. הזמנה למסיבה

חברים קרובים הזמינו אתכם למסיבה, איזה זוג משקפיים תרכיבו שיהיו כמעין מסכה שהן הפוכות לחלוטין לסגנון הראייה שלכם הרגיל. האם הייתם רוצים להשתמש במשקפיים אלו ולהתבונן על תחום כלשהו בחייכם.

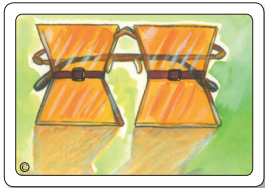
10. מעברים - מה שהיה ומה שיהיה

חשבו על תפר בין זמנים - לדוגמה: השנה שהייתה והשנה שתהיה, בחרו לכם זוג משקפיים אשר ייצג את סגנון הראייה שלכם בשנה שהייתה. איזה חוזקה באה שם לידי ביטוי? כעת בחרו לכם זוג משקפיים אותו הייתם רוצים להרכיב בשנה החדשה, ראייה אשר תכבד את הצרכים שלכם ותיתן ביטוי לכוחות וליכולות שלכם.

נקודות להתייחסות והעשרה



1. תן למשקפיים כותרת אשר מייצגת את ייחודם ואת החוזקה הקשורה לסגנון הראייה שהן מייצגות.



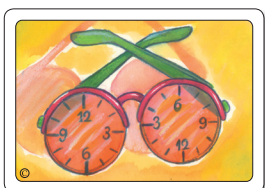
2. מה טווח הראייה של המשקפיים בעיניך - קצר, בינוני או ארוך ומה המשמעות של כל טווח בעיניך.



3. במה המשקפיים משקפים את אמונותיכם וסגנון הראייה שלכם?



4. אופטיקאי היצירתי:
ניתן לשנות בקלף כל מה שאתם רוצים, לעצבו מחדש. תוכלו לעשות כל שינוי אשר יביע צורך לשינוי הראייה שלכם את הדברים.



5. על ראייה ועיוורון - בחר לך שתי מילים. האחת מייצגת את איכות הראייה של המשקפיים והשנייה את נקודת העיוורון שבהם.

הנכם מוזמנים ליצור כל דרך מהנה ויצירתית לעבודה עם הקלפים



באהבה איציק לחולבית